

用友
yonyou

聚合生态伙伴，数智赋能财务管理新升级

YonDiF产品介绍



YonDiF产品整体介绍

YonDiF：数智赋能政府服务与管理创新

YonDiF数字政府平台聚焦“财”+“物”，通过数智化赋能政府财政、行政事业单位业务管理，以**业数相融、应用智能、操作便捷**和**安全可信**的系统设计来实现应用高体验、管理精准化

应用领域覆盖**财政预算管理一体化**和**行政事业单位内控**业务管理，同时通过数智平台为各行业提供满足行业需求的数智应用，具有业内领先的产品优势，为政府客户的管理创新持续赋能

一体化 数智化 高体验

- 基于iuap**数智底座**全新构建的集工具、能力、资源服务为一体的融合服务群
- 九大应用领域提供管、数、智**一体融合**，业务在线、数据驱动、智能推荐、智能预警、智能预测，实现业务贯通升级
- “AI X 数据 X 流程”**原生一体化，智能场景化、三区一协同、千人千面等创新设计，提升应用**高体验、高效能**
- 严格对标财政预算管理一体化规范标准2.0，财政预算管理/单位内控管理系统同构融合，标准统一，业务**协同高效**
- 体系完整/**技术先进**的底座平台，支撑安全可信、快速灵活的应用扩展与集成，汇聚生态助力政府数智化转型



财政预算管理一体化

- 对标财政预算管理一体化规范标准2.0，满足**省级大集中、开发区自建模式**
- 包含应用：基础信息、项目库、预算编制、预算批复、预算调整和调剂、预算执行、资产管理、会计核算、预算指标核算、决算和报告

一般行政事业单位内控财务一体化

- 满足行政事业单位内控业务，支持**一般单位自建、主管部门统建、财政统建模式**
- 包含应用：基础信息、项目库、预算编制、预算调整和调剂、预算绩效、预算指标、薪资管理、电子票夹、报销管理、会计核算、资产管理、易耗品物资、采购管理、合同管理

高校/科研单位内控财务一体化

- 在满足一般单位内控财务业务基础上，支持**高校/科研单位自建模式**，拓展行业应用，适配行业特性
- 包含应用：基础信息、项目库、预算编制、预算绩效、项目预算、薪资管理、电子票夹、报销管理、收入管理、收费管理、会计核算、成本核算

围绕财务管理、资产管理等业务领域，构建**业务闭环**，打通**数据通路**，覆盖高校/科研单位资金的预算、收支、核算、决算、成本，以及资产、监督、数据等应用，以**数智赋能**单位治理方式变革，助力教育高校/科研行业数字化转型升级



产品优势

一体化应用设计 01

项目库、预算编报、项目预算、收入、收费、报销、薪资、核算、成本、资产、采购、合同等业务应用的一体化设计

更强的数智化应用 02

更多的独立智能体
更多的智能推荐、智能稽核、智能审核、智能对账、智能提醒等嵌入式场景智能辅助

社会化业务衔接 03

商旅云、电子凭证、税务云、银企联，单位业务与外部业务无缝集成

高体验的应用交互设计 04

三区一协同的标准单据交互，面向角色、事项的工作台，提供更高效的应用交互体验

高可用底座的支撑 05

数据平台、智能平台、开发平台、连接集成平台支撑用户多变的需求的快速响应和智能创新

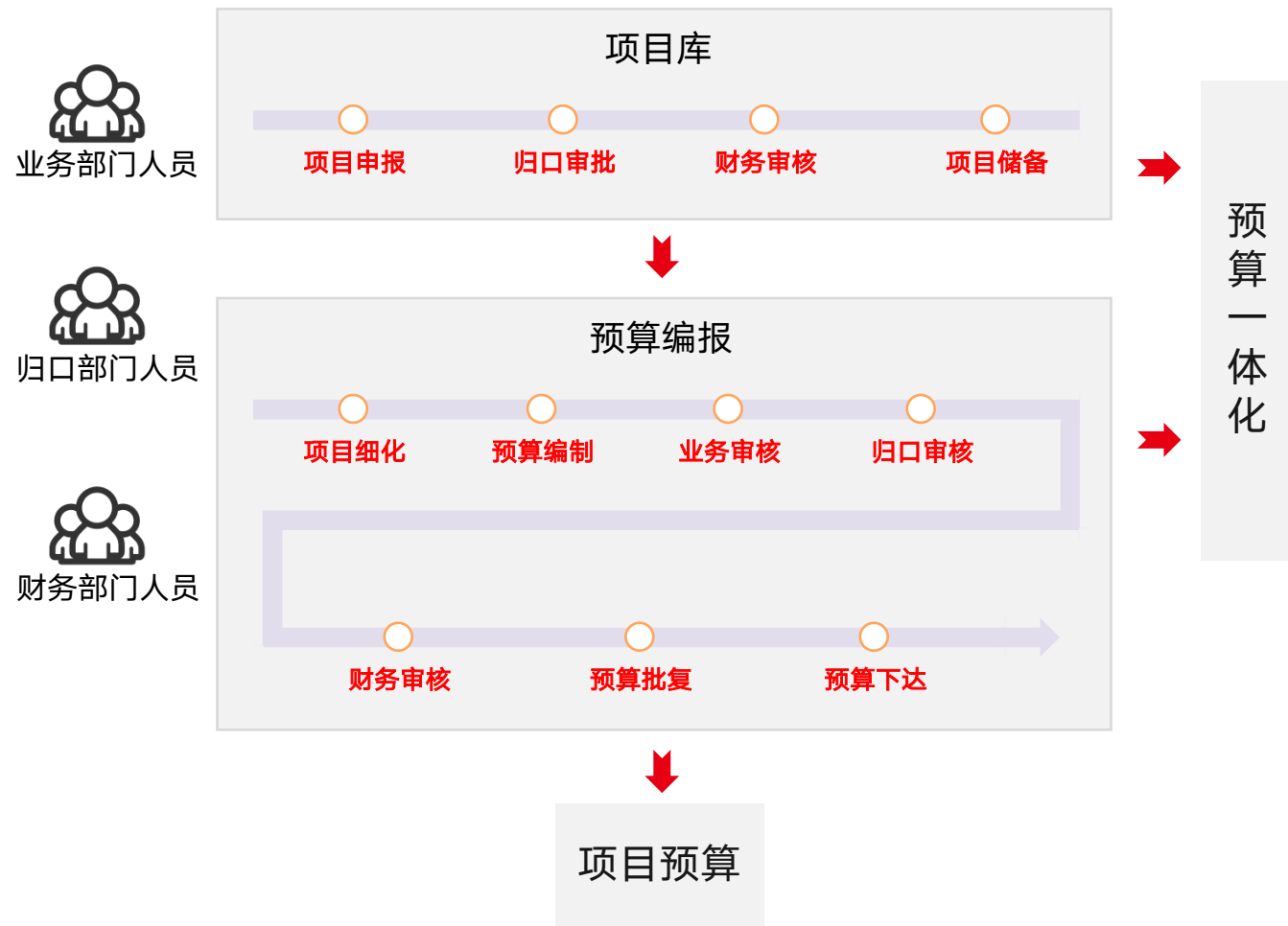
信创基础设施的支持 06

国产操作系统、中间件、数据库的适配，满足信创要求

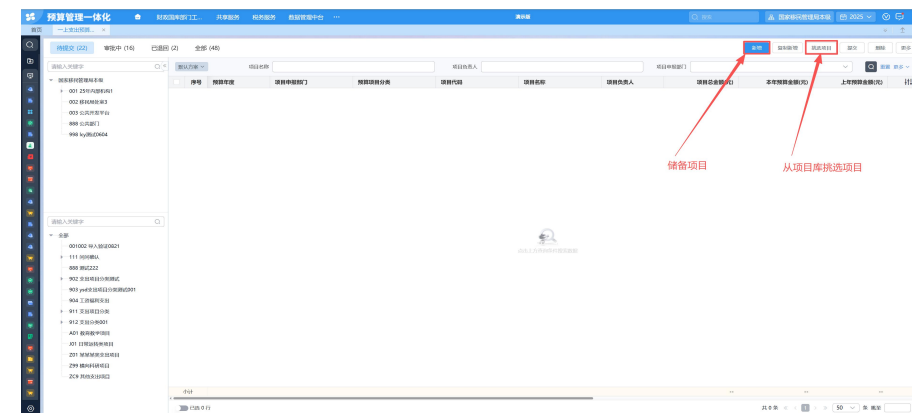
项目库、预算编制及绩效-预算业务智能化一体化，让预算管理有实效

- 既能满足预算一体化要求的财政项目申报、预算编制及批复的管理，也适配单位内部项目口径的申报、编制、批复的管理要求，内部预算管理和财政预算管理达到统一兼容

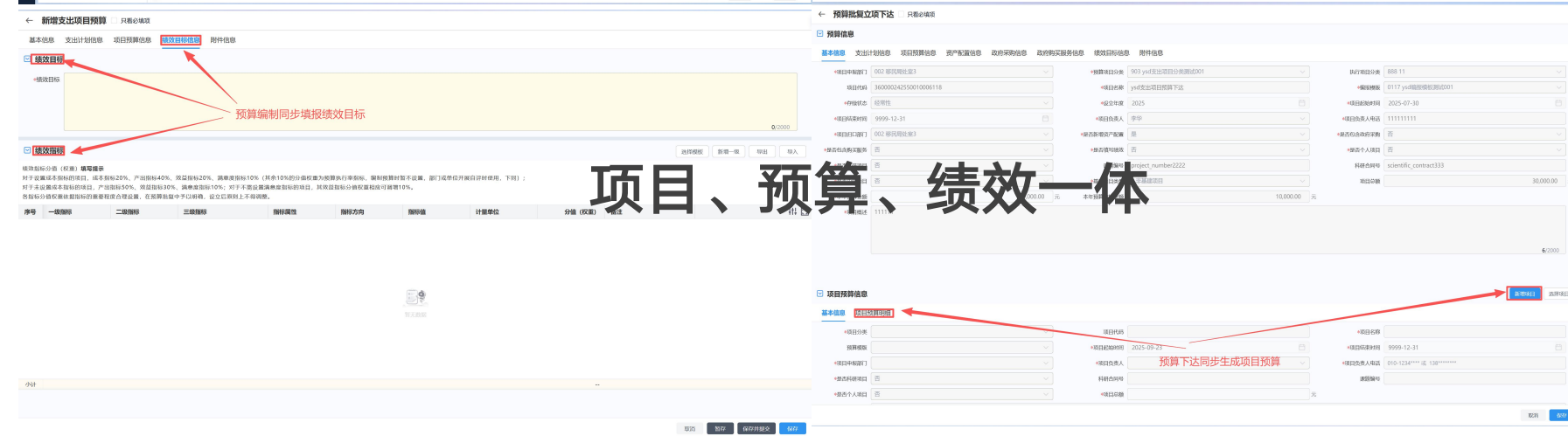
- **项目储备覆盖收支业务**
- 同时支持收入项目和支出项目的储备，满足单位收支预算全管理的业务需求
- **适配不同阶段不同管理口径**
- 支持预算阶段和执行阶段项目分别设置的需求，满足预算阶段和执行阶段项目口径不一致的业务场景
- **增加支出事项的管理，适应内部预算编报的更灵活的管理诉求**
- 在预算编报过程中，支持通过支出事项的填报来满足内部预算灵活管理的诉求，突破了财政预算经济科目的约束
- **多场景的智能应用，提升工作效率**
- 项目申报中的智能推荐、智能稽核、智能查重，预算编报中的预算智能生成，智能匹配等辅助用户快速完成填报工作，提升工作效率



- 应用配置嵌入智能化，有效提升业务经办工作效率
- 项目、预算、收支、绩效业务深度融合，真正实现预算业务一体化



- 支持预算编制的同时储备项目
- 支持预算编制从项目库挑选项
- 支持预算编制同时填报绩效指标
- 预算批复，生成项目预算



项目、预算、绩效一体

项目预算-预算管理新维度，高度契合高校/科研单位业务

预算管理新突破

1

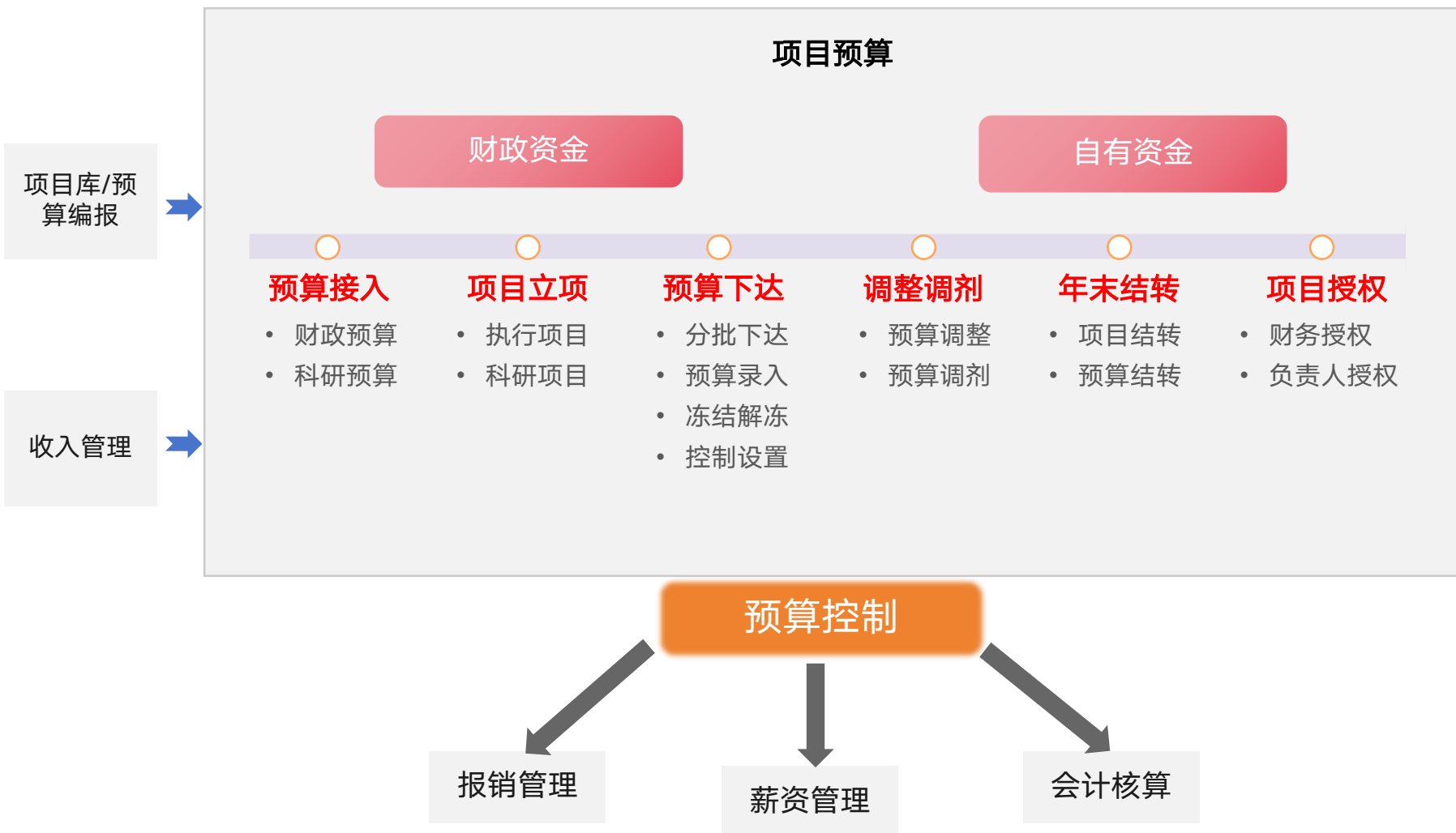
业务维度新：预算资金的管理从指标维度突破到项目维度

2

管理范围新：预算资金的管理涵盖了财政资金和科研资金

3

参与组织新：预算管理的组织囊括了财务部门、业务部门以及项目组成员



- **支持财政资金、单位自有资金（包括科研资金）的项目预算全过程管理**
- 既支持从预算到执行的一致性口径的管理模式，也支持预算口径和执行口径对照关联的管理模式
- **灵活的多维授权以及二次授权能力**
- 按“金额 + 时间 + 权限”的多维组合精准授权，以及适配项目管理需求的二次授权能力
- **收入数据纳入预算管理**
- 与收入管理集成，项目收入自动纳入预算额度，控制预算支出的执行
- **多维度项目账的查询**
- 项目信息与预算执行数据的统一多维度查询，方便财务人员、项目负责人决策分析
- **年末结转的自动化**
- 数据检查、自动结转、跨年追溯，支持自动化过程的处理提升年末处理效率

报销管理-全场景化智能，一站式报销高体验



智能应用场景

报销智能体

- 语音智能填单
- 填单智能推荐
- 单据智能审核
- 附件智能识别
- 附件智能比对
- 行程智能归集
- 稽核规则智能识别

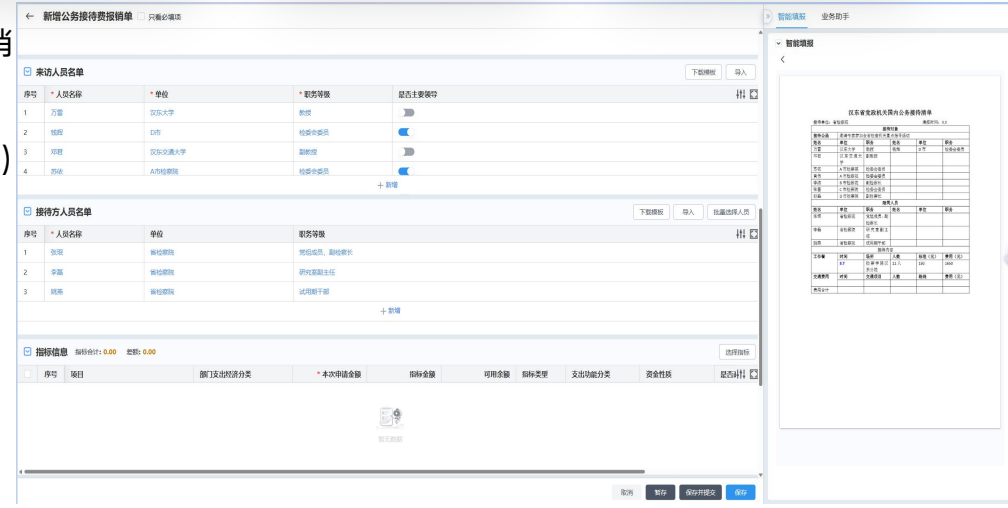
- 全场景化智能体，全程管控无死角**
专业报销智能体待命，贯穿报销全流程，全程智能管控无死角。从单据录入（智能查重防重复报销）、发票验真验签、合规性校验、审批节点自动流转跟踪、商旅自动结算、自动入账等环节，设置专属智能体把控。让报销从此告别繁琐，高效省心！
- 合规底线刚性守护**
智能审核自动生成单据的审批关键信息、审批意见和审批依据，对于超标准报销、不合规类目报销，系统自动拦截并提示原因，杜绝人为操作漏洞。
- 极速流转提升员工和财务应用体验**
员工端报销提交后，大幅缩短了审批时长，提升了资金到账效率，改善员工的报销体验。
集结商旅差标管理、费用管控、行程推荐（商旅）、发票处理、智能结算等全场景智能体，一站式解决报销痛点，用智能集群的力量，全面提升单位全流程、一体化的报销体验。

报销智能体



智能填单：公务接待费报销

单填报时，选择上传来访人员清单（支持PDF、WORD）可拖拽，上传后借助大数据模型通过OCR扫描文档，并通过NLP自然语言处理，智能解析提取关键信息并自动填充到单据对应项中



报销管理-业务深化，体验效能升级

- 适配项目预算，满足高校/科研单位按项目预算维度进行预算控制的，同时支持按项目预算口径和财政指标口径的双口径控制
- 增加项目内转单，满足单位内部各项目间经济业务往来而需要划转经费的场景
- 单据样式上进行了优化，满足预算、费用同时填报，方便了经办人员的单据填写
- 支出标准上扩展了按科研经费的支出标准；生态上对接了单多啦投递柜

项目内转

- 用于单位内部各项目之间发生经济业务往来而需要划转相应经费的事项
- 业务范围包含：测试服务费、检测费、大型设备使用费、版面费、网络使用费、图书查新费、场地使用费、其他资源服务性收入等

转出项目

填写内部资金划转单

转出项目负责人审核

转出项目可用金额减少

转入项目

转入项目负责人审核

通过冲减支出，调增转入项目可用金额

财务部门

会计制证

- 单据审核支持同屏比对单据详情与附件信息及关联的上游单据，便于审核人员查看关联业务信息辅助提高审核效率

业务助手

- 更符合行政事业单位领导工作习惯的单据样式

同屏比对

业务助手

单据详情

预算执行

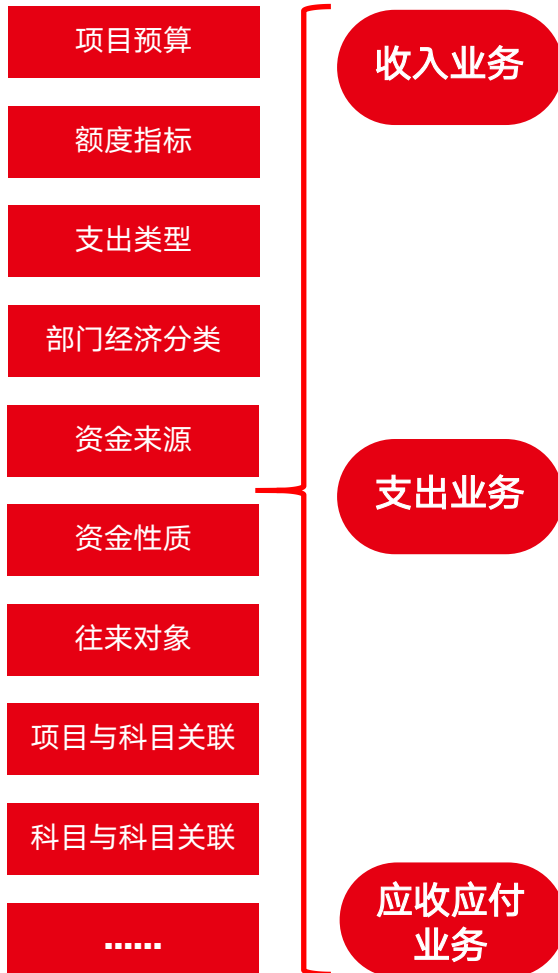
会计核算-拓展以项目为主体的记账模式，核算业务全覆盖

✓ 预算执行业务：

- 适配项目预算，满足高校/科研单位按项目预算维度进行预算控制的，同时支持按项目预算口径和财政指标口径的双口径控制
- 核算支持按照高校/科研单位用收入来进行预算控制的业务场景

✓ 易用性提升：

- 增加根据财务会计分录自动生成预算会计分录的能力
- 增加项目分类与会计科目的关联设置，提供快速按照项目属性完成凭证分录生成的能力
- 核算优化查询能力，满足跨年度按项目信息查询会计账的需求，并且支持按照项目属性进行查询的需求；增加凭证综合查询、凭证日志查询



账表查询

项目信息：项目负责人、项目可用余额、管理部门、归口部门

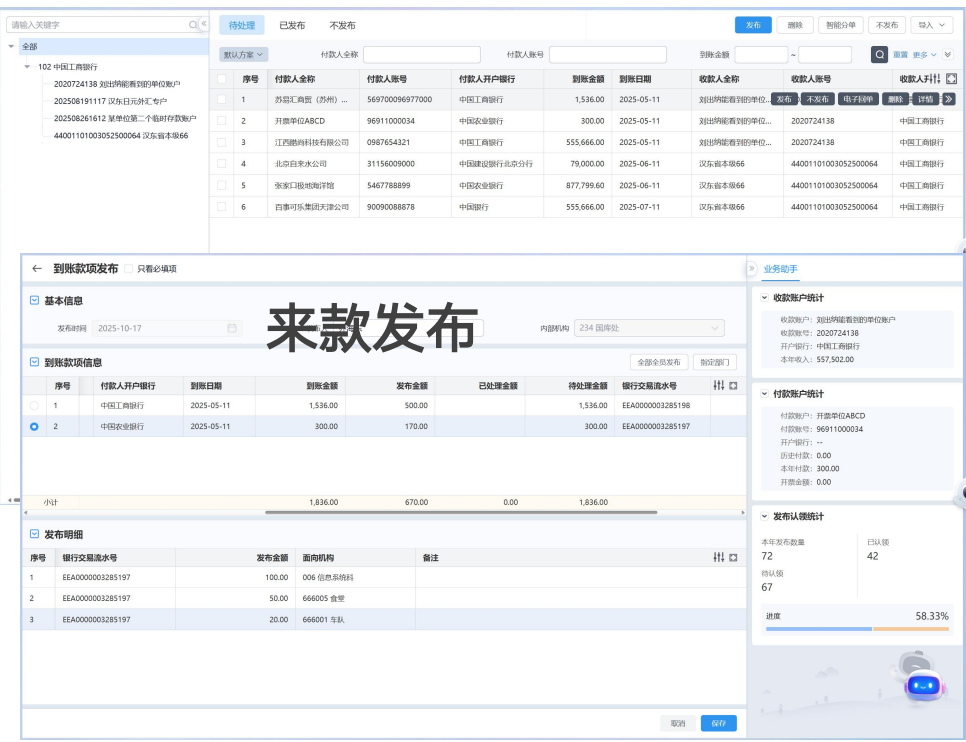
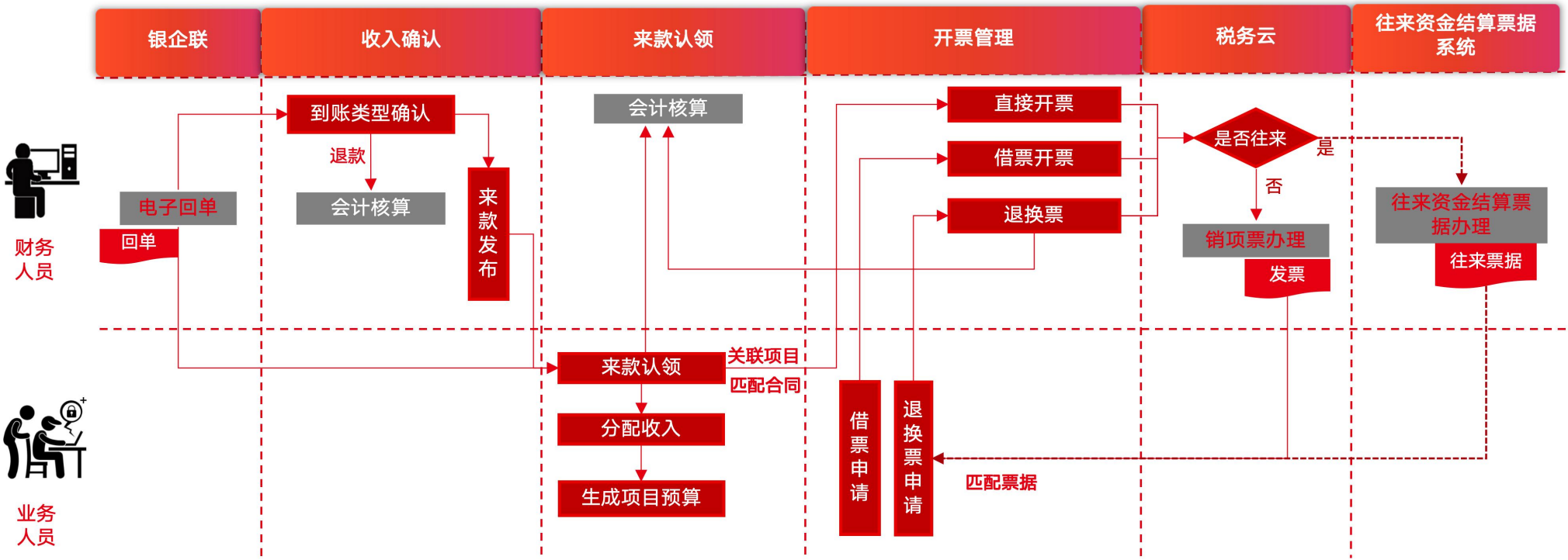
项目信息

财政项目信息

财政项目信息：项目预算金额、执行率
财政指标：指标文号、指标金额、指标余额

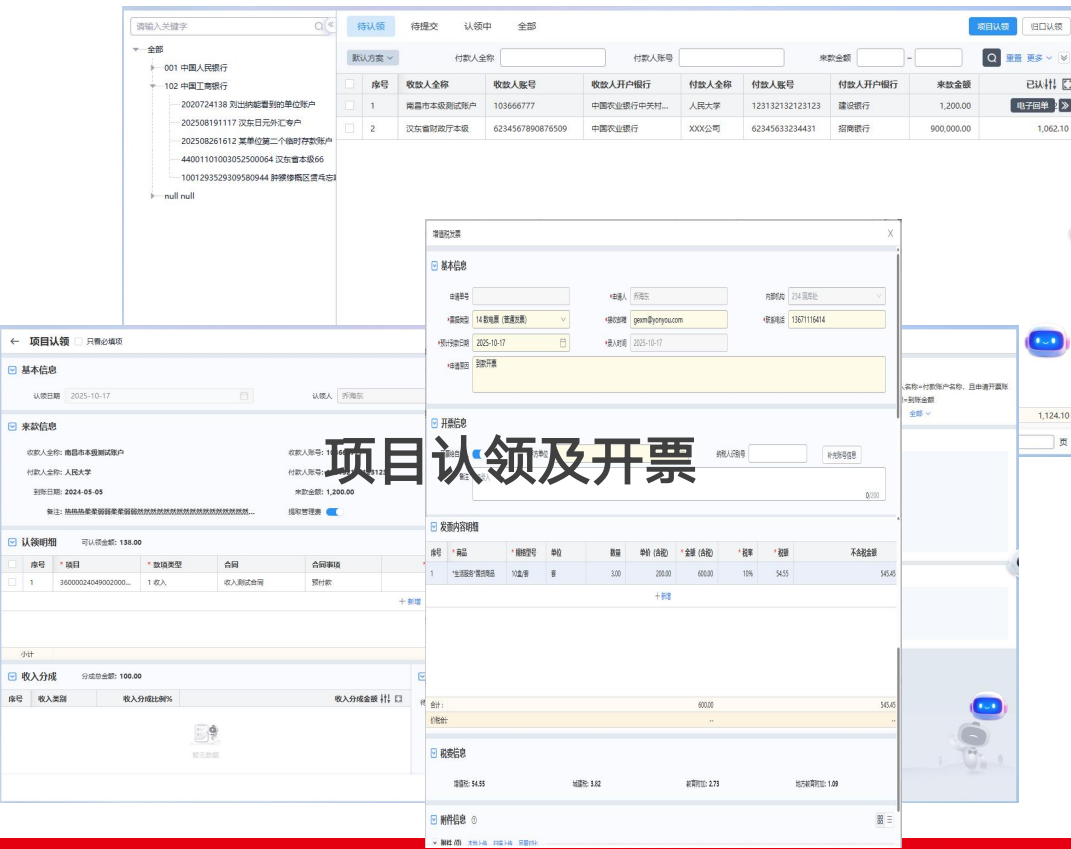
收入管理-收入业务在线，提升管控精度

- 单位收入业务**在线运营**，准确反应单位自有资金的收入情况，并实现衔接项目预算，支出管控**实时准确**，有效的提升管理精度与管理效益
- 单位收入管理打通银行、税务等外部通道，内部关联项目预算、合同、会计核算等应用，将**回单、发票、预算、凭证**等主数据串联成**闭环**，全部业务线上处理，业务数据智能匹配，大幅度减少人工工作量，提升工作效率



- 财务人员筛选到账资金可发布至全单位或指定部门，智能分单可通过智能分析判断，将判定业务归属的资金发布到相关业务部门，实现财务信息的及时、公开共享

- 认领来款可实时开票/收据，并可对提前申请开出的票据进行核销；来款认领成功后，可生成收入额度，项目付款时通过收入额度进行以收控支



薪酬管理-满足多人员类型、多发放场景、多计税方式的薪酬发放

- 能够满足单位内部人员、外部人员、学生等多种人员类型，既包含基本工资，同时包含各种绩效工资、劳务所得的发放，并且能够支撑按月工资计税、按次劳务计税等多种计税方式
- 既支持财务部门统一编制发放人员工资的发放形式，也支持业务部门按发放项目按需申报人员绩效工资、劳务所得等发放形式

- **在职人员、离退休人员、外单位人员、学生信息**，统一在薪酬人员信息中维护固定发放周期的计税信息，同时维护了**是否居民、是否按照6万扣除、任职受雇日期、个税减免信息、免税事项和周期、是否境外人员**及相关信息

- 薪金计税覆盖多类个人所得收入的个税计算方式，包含**不计税、工薪金计税、劳务（按次/按月）计税、全年一次性奖金计税、稿酬、偶然所得计税**
- 在为人员计税时，识别人员为非居民时，自动转换为非居民税率表计算个税



多发放场景

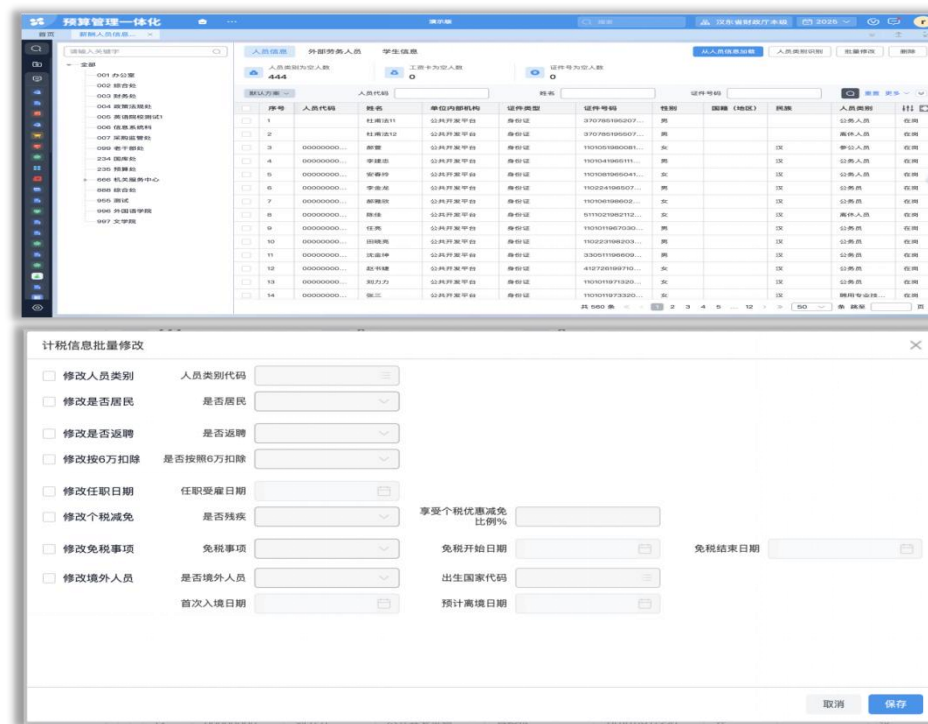
- 基本工资的编制发放
- 全年一次性奖金的编制发放
- 绩效工资的申报发放
- 科研劳务的申报发放
-

多计税方式

- 个人工资收入按月计税
- 全年一次性奖金的单独计税
- 绩效工资的合并计税
- 劳务&稿酬的按次计税
-

多人员类型

支持科研人员、学校老师、单位外聘专家、助研学生、离退休人员、临聘人员等多种人员类型统一在系统中申报、计算、发放薪酬，并支持向税务进行个税申报



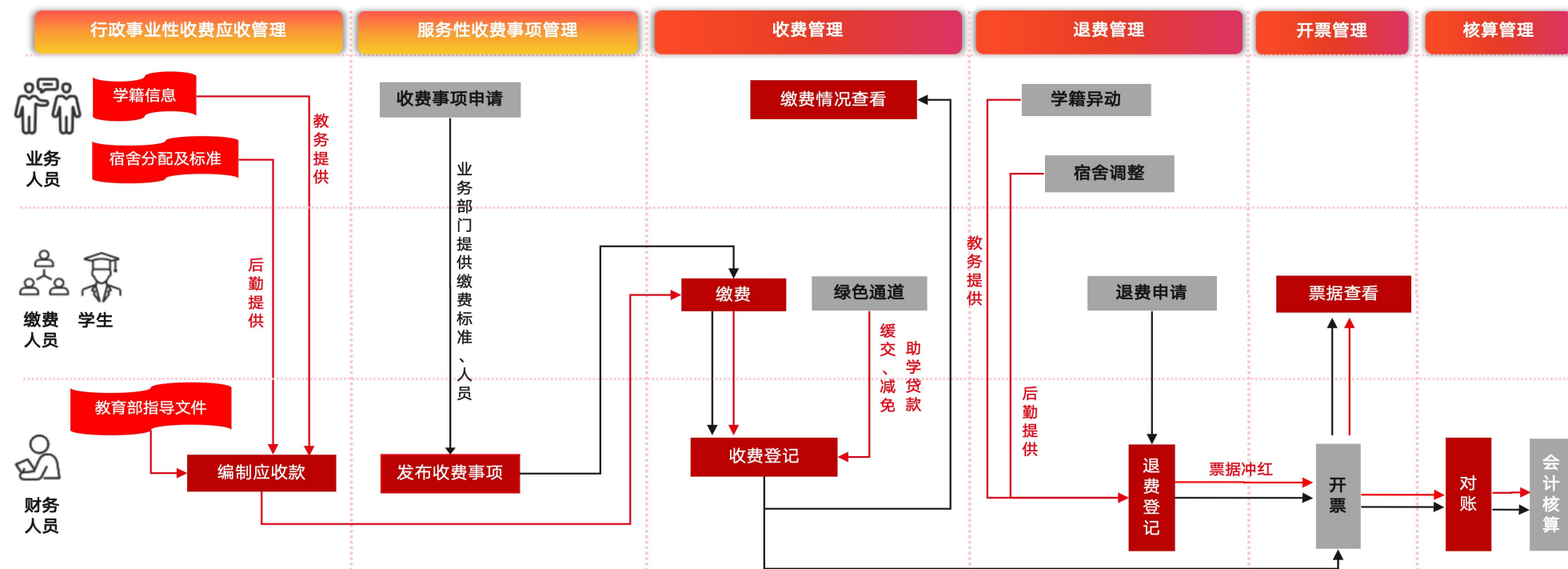
序号	计税方式代码	计税方式名称	计税周期	税率表	说明
1	01	不计税	*	*	
2	02	工薪金	按月	001001 居民个人工资、薪金所得预扣率表	使用工资薪金税率表计税
3	03	劳务	按次	001002 居民个人劳务报酬所得预扣率表	使用劳务报酬税率表计税
4	04	全年一次性奖金	按次	001003 全年一次性奖金预扣率表	使用全年一次性奖金税率表计税
5	05	稿酬	按次	*	稿酬所得，适用20%的比例税率，并按应纳税额减征30%，实际税率为14%
6	06	偶然所得	按次	*	偶然所得，适用20%的比例税率，以每次收入额为应纳税所得额

- 在定义每个薪金发放项目时，可以单独定义**计税方式、税前计税比例**，以满足不同薪金发放项目的计税需求，根据薪金发放项目的计税信息设置，结合个人计税信息属性，综合计算个人所得税，确保预扣个税的准确性

发放项目名称	发放人员范围	工资项	计税方式	税前计税比例	经济科目
课时费	01 公务人员	006 津贴补贴	02 工薪金	1	30226 劳务费
监考费	04 教育事业人员	006 津贴补贴	02 工薪金	1	30102 津贴补贴
绩效	04 教育事业人员	012 绩效奖金	02 工薪金	1	30107 绩效工资
阅卷费	04 教育事业人员	006 津贴补贴	02 工薪金	1	30102 设置 删除 >>

收费管理-应收现收，覆盖单位多种收费场景

- 既支持以应收款为主的**应收**管理，也支持以服务性收费的**现收**管理，覆盖学生收费中**正常缴费、缓缴、减免、助学贷款、退费**等多种场景，外部协同**非税**开票，内部关联**会计核算**，满足高校收费业务要求
- 支持手机直缴、窗口交费、扫码交费等多种**缴费方式**，同时支持微信、支付宝、网银、现金等多种**支付渠道**，人性化解决缴费难题



收费事项与标准管理

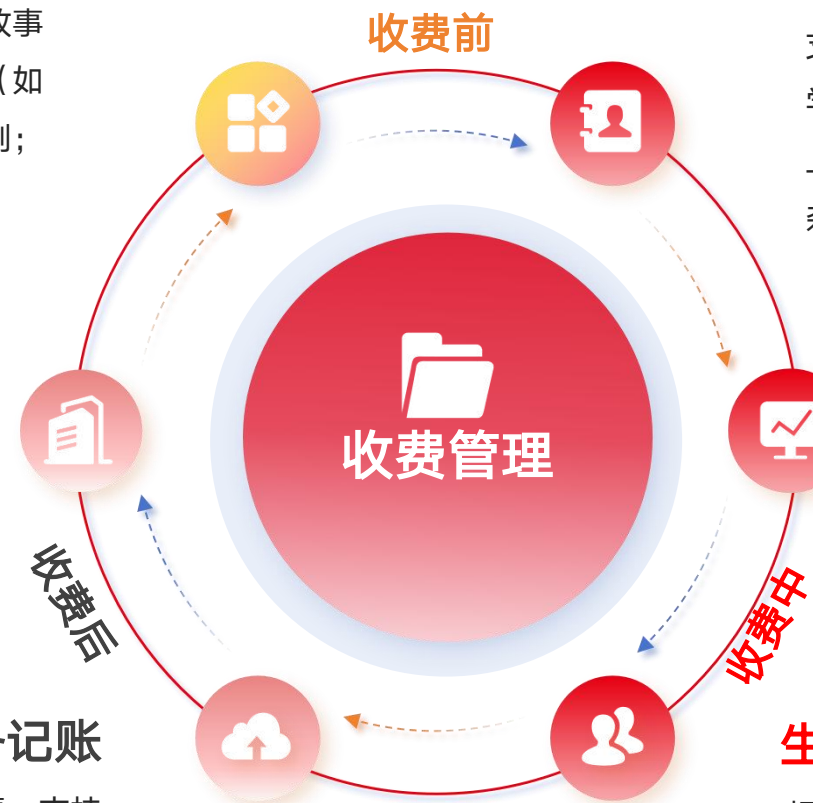
标准化收费项目与事项定义，支持行政事业性收费（如学宿费）、服务性收费（如网络使用费、培训费等）多场景定制；

多维度统计分析

支持日报表、欠费明细、缴费统计等精准监控

票据管理与财务记账

支持衔接财政非税票据并自动开票；支持自动对账；支持生成财务记账凭证



应收/收费/退费全流程

支持行政事业性收费（有应收，如学/宿费）收、退、减、助全流程线上管理；支持服务性收费（如各类杂费）线上、线下缴费

移动端缴费大厅

支持7 * 24小时在线缴费通道，便捷缴纳；支持多缴费通道缴费

生态对接

提供标准支付平台API，集成学校其他计费系统统一支付，形成统一收费管理平台

两种算法

制造成本法
完全成本法



两种模式

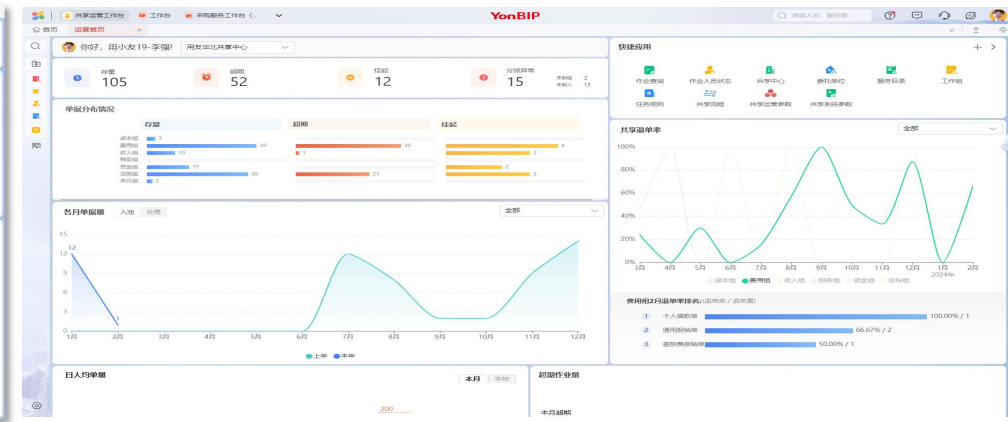
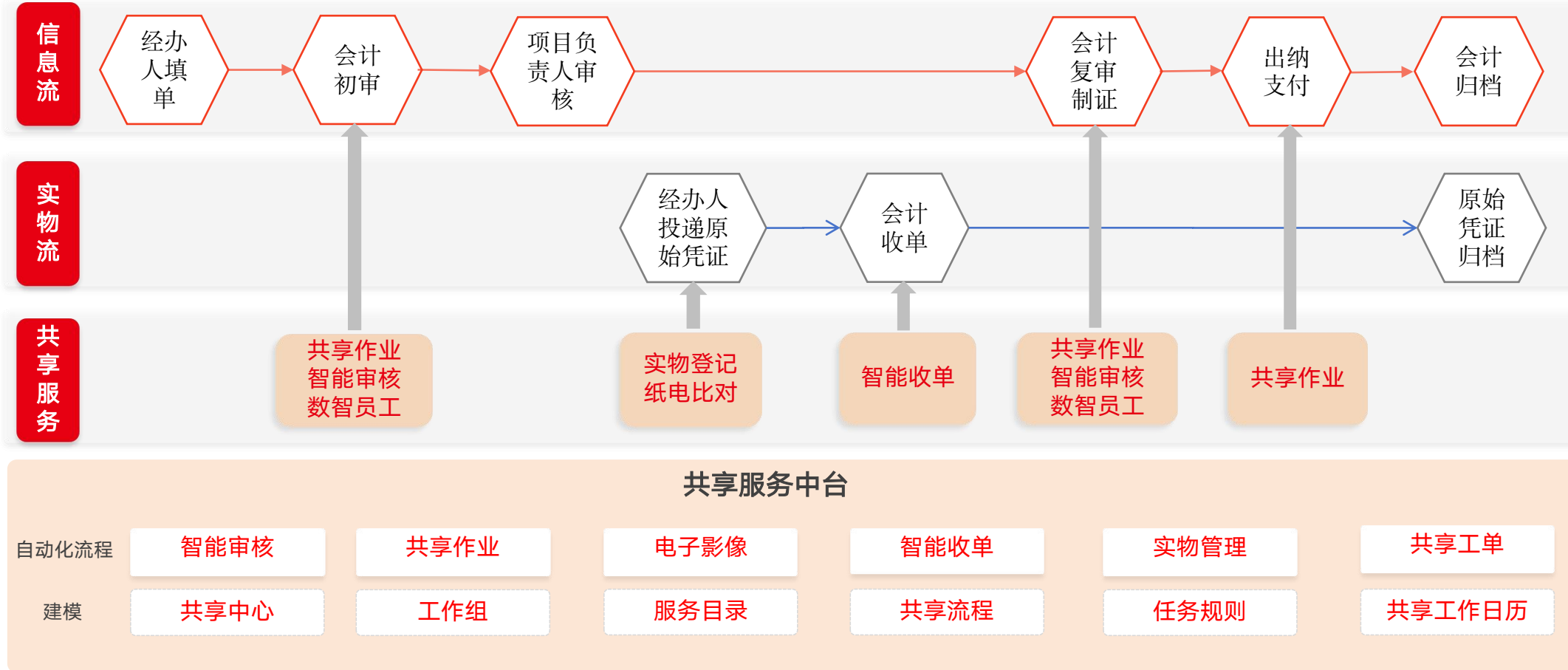
单位内部应用
主管部门应用

- 支持数据模拟推演，产品应用提供可视化
- 实施配置可复用，提升项目交付效率
- 数据计算智能校验，保证数据计算准确性
- 支持多维度的数据分析

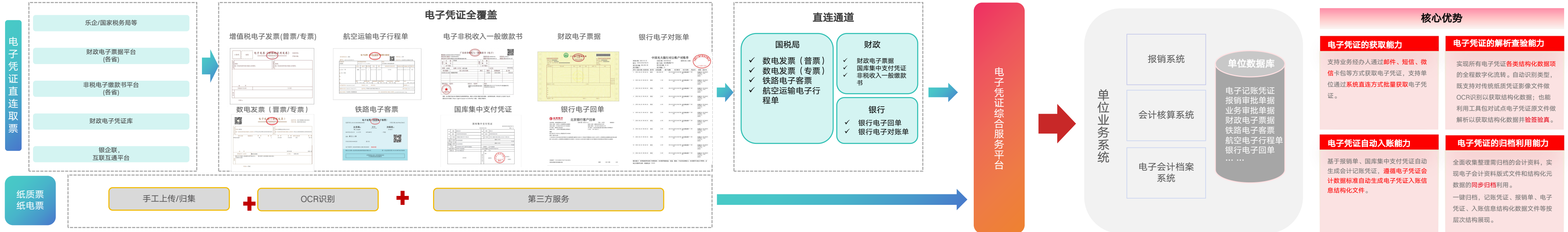
- 应用成本工作台，链式串联成本核算所有工作任务
- 成本模型搭建及计算采用图形化、流程化方式，直观展示所有分摊节点和分摊关系
- 成本方案一键导入导出，实现跨单位的成本方案一键复用，帮助实施快速交付和推广应用
- 在成本计算时，会自动根据计算流程顺序校验，同时支持成本计算流程顺序调整
- 生成方案数据，提供对成本核算对象、成本参数数据的重复性检查；
- 根据成本核算对象和计算方法，自动校验可匹配的参数
- 成本报表实现按成本核算对象、成本项目、成本费用集等不同口径的统计分析
- 成本分析支持按成本核算对象、成本项目的结构式分析，成本模型的全面溯源分析

财务共享-数据驱动，卓越管理

- 财务共享服务是通过将易于标准化的财务业务进行**流程再造与标准化**，并由共享服务中心统一对其进行处理，达到**降低成本、改进服务质量、提升业务处理效率**目的的作业管理模式。
- 财务人员更加关注单位的财务管理工作、更多的参与业务与运营，更有利于推动管理会计、推动**财务管控向业务管控**的转型。



电子凭证综合服务平台-标准化、批量化、集约化，全链路数字化支撑



核心优势

电子凭证的获取能力

支持业务经办人通过邮件、短信、微信卡包等方式获取电子凭证，支持单位通过系统直连方式批量获取电子凭证。

电子凭证的解析查验能力

实现所有电子凭证各类结构化数据项的全程数字化流转。自动识别类型，既支持对传统纸质凭证影像文件做OCR识别以获取结构化数据；也能利用工具包对试点电子凭证原文件做解析以获取结构化数据并验证真伪。

电子凭证自动入账能力

基于报销单、国库集中支付凭证自动生成会计记账凭证，遵循电子凭证会计数据标准自动生成电子凭证入账信息结构化文件。

电子凭证的归档利用能力

全面收集整理需归档的会计资料，实现电子会计资料版式文件和结构化元数据的同步归档利用。一键归档，记账凭证、报销单、电子凭证、入账信息结构化数据文件等按层次结构展现。

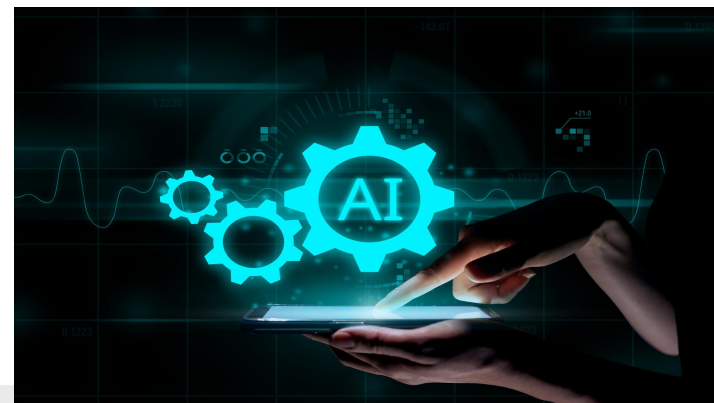
集中支付凭证自动匹配报销单

- 支持直连获取电子凭证，自动匹配报销单
- 支持按业务单据关联传入会计凭证进行归档，生成入账信息结构化文件
- 提供多维度查询

银行回单自动挂接报销单

电子凭证的全过程、多维度的统计查询

数智应用-AI焕生软件应用新范式，助力财务管理升级



数智化是我们当下进行信息化建设的必然道路，也是能够成功的唯一途径

- AI时代软件的新形态：大模型、智能体、本体、Skills、...
- AI时代软件的优选模式：智能双模，实现AI创新的“稳（稳定、精确）”和“敏（快速实现、快速验证、快速投产）”

已规划智能应用场景120+，正在持续推进智能应用场景的落地

YonDiF智能应用场景



AI快速创新

具备**体系完整、技术先进、懂业务**的数智底座

实现**业务应用的一体化设计、业务数据的统一协同、治理体系的清晰可控**

提供“**真正理解自身业务，并且安全可靠**的运行AI”

iuap平台-体系完整/技术先进/懂业务的数智化底座

iuap —YonDiF产品的数智化底座（六平台）



生态服务

YonStore 云市场

YonHelp 帮助中心

YonDeveloper 开发者社区

YonMaker 客户定制服务平台

YonISV 生态开发服务平台

- 历经八年打造，以**智能**贯穿全产品，基于**AI全面**升级重塑数智平台和应用服务，以众多领先技术、应用架构和服务创新，实现**更强数智能力、更高运行性能、更低资源消耗、更安全更可靠**，帮助客户实现业务敏捷、管理协同、服务精准，助力业务数智创新、迈向高质量发展。



应用平台/开发平台-数智化创新加速器

通过组织中心、流程中心、规则中心、特征体系等能力，提供弹性架构、可配置、可复用的便捷应用，支持用户数智化随需而变



零代码\低代码\原生开发全场景覆盖 AI辅助开发极致体验 开发门槛低 研发提效

全新应用开发

模型驱动，通过原型式、可视化开发工具、智能辅助，快速构建应用，支撑业务创新

原厂应用扩展

协助各级开发者在原厂应用基础上扩展数据、规则、流转方式，并与新应用联动



All in YonBuilder

低代码AI开发

通过产品创意描述，智能生成应用；AI创作更普惠，运营更便捷

低代码应用开发

模型驱动，快速构建业务应用；天然融合YonDiF业务系统，200+组件&模版、开箱即用的支撑服务

低代码集成连接

覆盖事件、消息、集成等多种能力；可视化集成开发；商业连接更容易、集成开发更轻松

自助式数据分析

可视化数据准备，自助式数据开发；智能探索，零代码轻松构建智能应用

零代码

业务用户、实施专家

7

低代码

业务专家、实施专家

2

专业开发

程序员

1

零代码、低代码-需求快速响应

快速构建数智化应用，满足客户个性化需求



业务个性化

新增一类相似的单据，信息存在部分差异
同一类单据业务办理中数据项的顺序、
位置调整或组织间业务单据信息项的差异
要在单据上新增自身管理的新数据项

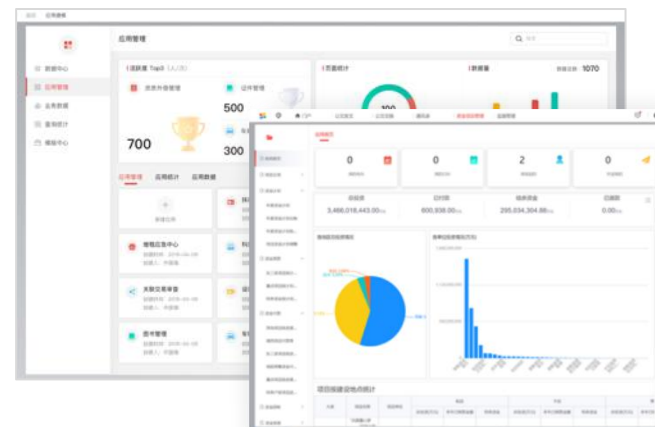


统计需求

用户想看到的报表维度具有个
性化，统计分析的数据具有定
制化要求

低门槛

非开发和IT人员即可使用



快速构建

通过配置即可完成应用搭建



全组件支撑

通过特征扩展打通全部支撑服务



要素档案/单据应用构建



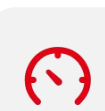
开发平台



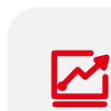
查询报表构建



语义模型/数据平台



分析卡片/仪表盘



数字大屏



特征体系



特征定义



支撑服务



低代码开发—可视化应用构建

面向业务专家、实施顾问。模型驱动，通过可视化开发工具，快速构建应用。



统计查询—可视化数据应用构建



单据模板、特征体系-扩展灵活、稳定高效交付

单据模板，是业务单据在运行态的显示扩展，单据模板对单据出厂预置的显示模板进行扩展配置，通过模板字段的配置及特征项的扩展配置，依赖公式能力、参照带入能力、交互规则能力、组件显示属性自定义以及页面布局能力的支撑，结合单据模板多维度的管理分配以及业务规则预置功能，满足预置单据在不同业务场景的个性化支持。



实施态扩展属性数量不受限

支持根据行业 and 用户需求，在实施态扩展属性，且扩展数量理论上不受限

基于业务对象的完整支撑能力

特征是业务对象实体的一部分，天然支持基于业务对象的前后端框架、相关性规则、支撑服务、流程、集成、报表等能力。



基于上下文的弹性扩展能力

通过特征组，支持相同业务对象，根据不同的上下文，有不同的扩展属性结构

更丰富的数据类型

支持范围值（按分类场景）；支持多值（描述多地区、多用途等），更好的解决行业场景

相关性规则提供强大的字段间关系配置能力

支持特征间的相关性约束（显隐、值范围、赋值、合法性校验等），支持特征与原厂字段间的约束规则

技术生态—体系完整的开发者生态能力

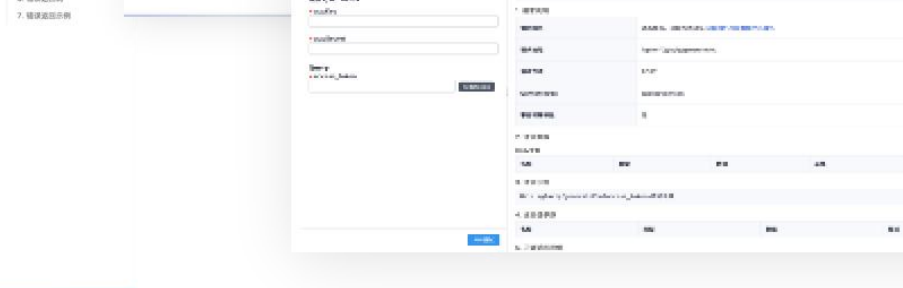


完备的api接口提供

支持api发布/调试

提升开发与集成效率

iuap系列红皮书、线上社区、文档视频



YonBIP 开发者社区

YonBIP 开发者社区 社区圈子 社区文档中心 开发服务 开发工具 开发生态 开发者中心 Developer

- 零代码开发
- 低代码开发 Hot
- 专业开发 Hot
- 集成开发
- 数据开发
- 被集成开发
- 业财一体公有云
- 业财一体私有云
- 质量赋能
- 智友RPA
- 应用规划赋能

新手入门

- 公有云标准版开发入门 New
- 公有云ISV开发入门 New
- 私有云专业开发入门 New

视频课堂 >

学习路径 New

- YonBIP低代码开发视频
- YonBIP专业开发视频
- YonBIP移动开发视频
- YonBIP集成开发视频
- YonBIP高级版开发视频
- YonBIP智能平台开发视频

开放平台

- OpenAPI更新公告
- OpenAPI文档
- StreamAPI文档 (事件)
- 客开调用OpenAPI入门
- ISV调用OpenAPI入门
- 开放平台SDK下载
- TinperNext-API
- TinperNext-Pro-API

最新发布

- 业务流单据转换规则字段配置类型校验不通过...
- 【公式】税率公式的使用
- 【规则扩展】【业务单元】扩展知识库卡片...
- 【低代码开发】【审批流】审批流审批流程公式...

THANKS

